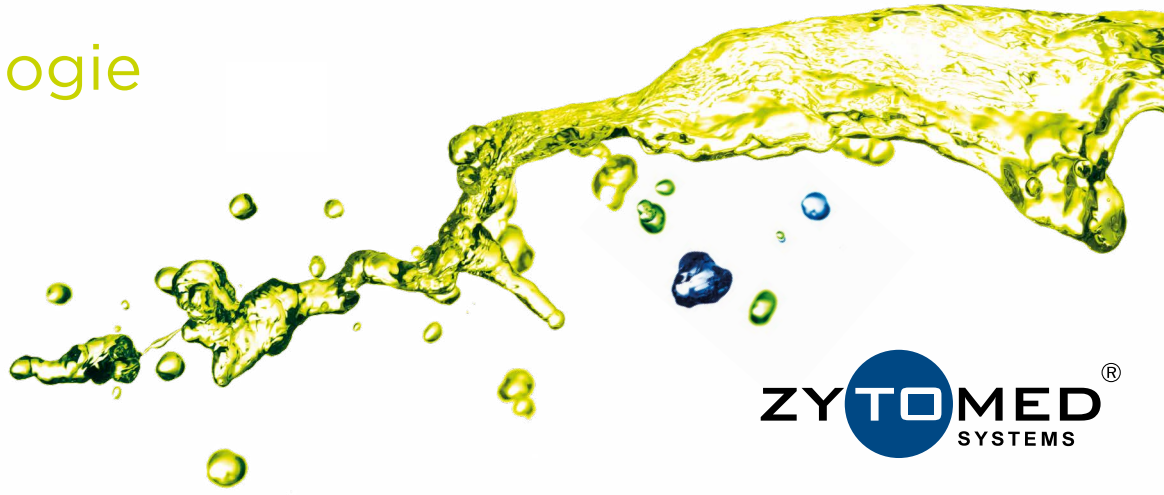


# Immunhistologie

Max-Line Antikörper



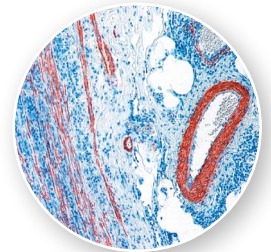
## Max-Line – gebrauchsfertige Antikörper für die automatisierte Immunhistologie

### ► Ihre Vorteile im Überblick

- 16 ml gebrauchsfertige Antikörper
- Niedrige Kosten
- Standardisierte Antikörperkonzentrationen
- CE/IVD für fast alle Max-Line gebrauchsfertigen Antikörper
- Alle wichtigen Antikörper für Ihre Routinediagnostik verfügbar
- Sollten Sie weitere Antikörper in diesem Format wünschen, so sprechen Sie uns gerne an.

### ► Antikörper 16 ml gebrauchsfertig - exklusiv von Zytomed Systems

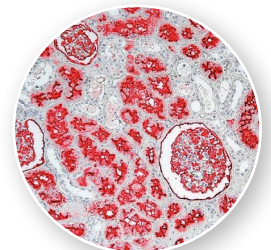
Beschreibung	Status	Klon	Wirt	Vorbehandl.	Menge	Bestell-Nr.
<b>Actin alpha (Smooth Muscle)</b>	CE/IVD	1A4	Mouse	-	16 ml	BMS001
<b>BCL2</b>	CE/IVD	E17	Rabbit	Citrate	16 ml	BRB055
<b>CD3</b>	CE/IVD	SP7	Rabbit	Citrate	16 ml	BRB041
<b>CD3</b>	CE/IVD	polyclonal	Rabbit	Citrate	16 ml	BRB063
<b>CD4</b>	CE/IVD	SP35	Rabbit	Citrate	16 ml	BRB042
<b>CD8</b>	CE/IVD	SP16	Rabbit	Citrate	16 ml	BRB036
<b>CD10 (CALLA)</b>	CE/IVD	56C6	Mouse	Citrate	16 ml	BMS043
<b>CD20</b>	CE/IVD	L26	Mouse	optional: Citrate	16 ml	BMS003
<b>CD31 (PECAM-1)</b>	CE/IVD	JC70	Mouse	Citrate	16 ml	BMS044
<b>CD34</b>	CE/IVD	QBEnd/10	Mouse	optional: Citrate	16 ml	BMS045
<b>CD45 (LCA)</b>	CE/IVD	PD7/26 + 2B11	Mouse	Citrate	16 ml	BMS046
<b>CD56</b>	CE/IVD	RCD56	Rabbit	EDTA	16 ml	BRB039
<b>CD79a</b>	CE/IVD	JCB117	Mouse	Citrate	16 ml	BMS005
<b>CDX2</b>	CE/IVD	EPR2764Y	Rabbit	Citrate	16 ml	BRB028
<b>CEA</b>	CE/IVD	Col-1	Mouse	-	16 ml	BMS029
<b>Chromogranin A</b>	CE/IVD	LK2H10	Mouse	-	16 ml	BMS018
<b>Cytokeratin 5 &amp; 6</b>	CE/IVD	D5/16B4	Mouse	Citrate	16 ml	BMS017
<b>Cytokeratin 5 &amp; 14</b>	CE/IVD	XM26 + LL002	Mouse	Citrate	16 ml	BMS023
<b>Cytokeratin 7</b>	CE/IVD	OV-TL 12/30	Mouse	Citrate oder Fast Enzyme	16 ml	BMS030
<b>Cytokeratin 20</b>	CE/IVD	Ks20.8	Mouse	Fast Enzyme, Pepsin oder Trypsin	16 ml	BMS037
<b>Cytokeratin Broad Spectrum</b>	CE/IVD	AE1 + AE3	Mouse	Citrate, Pepsin oder Fast Enzyme	16 ml	BMS006
<b>Cytokeratin (HMW)</b>	CE/IVD	34betaE12	Mouse	Citrate, Pepsin oder Fast Enzyme	16 ml	BMS015
<b>Cytokeratin Pan Plus (AE1 &amp; AE3 &amp; 5D3)</b>	CE/IVD	AE1 + AE3 + 5D3	Mouse	Citrate	16 ml	BMS057



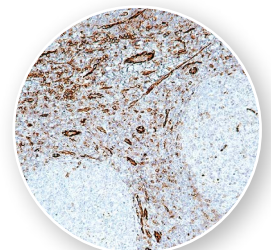
Actin SM (BMS001), Appendix



CD4 (BRB042), Tonsille



CD10 (BMS043), Niere



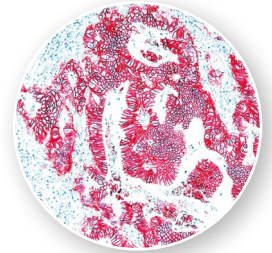
CD31 (BMS044), Tonsille

# Immunhistologie

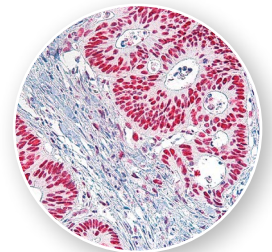
## Max-Line Antikörper



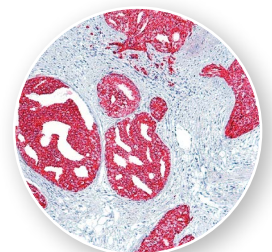
Beschreibung	Status	Klon	Wirt	Vorbehandl.	Menge	Bestell-Nr.
<b>Cytokeratin Pan</b>	CE/IVD	KL1	Mouse	Citrate	16 ml	BMS056
<b>Desmin</b>	CE/IVD	D33	Mouse	Citrate	16 ml	BMS007
<b>E-Cadherin</b>	CE/IVD	EP700Y	Rabbit	Citrate	16 ml	BRB047
<b>Epithelial Specific Antigen (ESA, Ep-CAM)</b>	CE/IVD	Ber-EP4	Mouse	Citrate oder Fast Enzyme	16 ml	BMS048
<b>Estrogen Receptor</b>	CE/IVD	SP1	Rabbit	Citrate	16 ml	BRB053
<b>GATA3</b>	CE/IVD	L50-823	Mouse	Citrate	16 ml	BMS054
<b>GLUT-1 (Glucose Transporter 1)</b>	CE/IVD	polyclonal	Rabbit	Citrate oder EDTA	16 ml	BRB049
<b>Glypican-3</b>	RUO	1G12	Mouse	EDTA	16 ml	BMS059
<b>Helicobacter pylori</b>	CE/IVD	polyclonal	Rabbit	Citrate	16 ml	BRB032
<b>Ki-67</b>	CE/IVD	K-2	Mouse	Citrate	16 ml	BMS009
<b>Ki-67</b>	CE/IVD	SP6	Rabbit	Citrate	16 ml	BRB040
<b>Melanosome (HMB45)</b>	CE/IVD	HMB45	Mouse	Citrate (optional)	16 ml	BMS010
<b>MLH1</b>	CE/IVD	G168-15	Mouse	Citrate	16 ml	BMS033
<b>MSH2 (MutS homologue 2, Mismatch Repair Protein)</b>	CE/IVD	FE11	Mouse	Citrate	16 ml	BMS034
<b>p40 (ΔNp63)</b>	CE/IVD	BC28	Mouse	Citrate	16 ml	BMS050
<b>p53</b>	RUO	BP53-12	Mouse	EDTA	16 ml	BMS064
<b>p63</b>	RUO	4A4	Mouse	Citrate	16 ml	BMS052
<b>P504S (AMACR)</b>	RUO	polyclonal	Rabbit	EDTA	16 ml	BRB035
<b>pan B-Cocktail (CD20 &amp; PAX-5)</b>	RUO	L26 + polyclonal	Mouse + Rabbit	Citrate oder EDTA	16 ml	BMS026
<b>pan Basalcell-Cocktail (p63 &amp; Cytokeratin 5/14)</b>	RUO	4A4 + XM26 + LL002	Mouse	Citrate	16 ml	BMS051
<b>PAX-5</b>	CE/IVD	polyclonal	Rabbit	EDTA	16 ml	BRB027
<b>Progesterone Receptor</b>	CE/IVD	SP42	Rabbit	Citrate	16 ml	BRB038
<b>S100</b>	CE/IVD	4C4.9	Mouse	Citrate	16 ml	BMS013
<b>SATB2</b>	RUO	SATBA4B10	Mouse	EDTA	16 ml	BMS068
<b>TTF-1 (Thyroid Transcription Factor 1)</b>	CE/IVD	8G7G3/1	Mouse	Citrate	16 ml	BMS016
<b>Vimentin</b>	CE/IVD	V9	Mouse	optional: Citrate	16 ml	BMS012



Ep-CAM (BMS048),  
Kolonkarzinom



MSH2 (BMS034),  
Kolonkarzinom



P504S (BRB035),  
Prostatakarzinom

**!** Bitte beachten Sie, dass die Verwendung eines nicht CE/IVD-gekennzeichneten Reagenzes zu einem LDT führt. Dieser muss vom Anwender validiert werden, um die regulatorischen Anforderungen der Verordnung (EU) 2017/746 über In-vitro-Diagnostika (IVDR) zu erfüllen.

Alle Abbildungen ©: Zytomed Systems

Erfahren Sie mehr: [www.zytomed-systems.de](http://www.zytomed-systems.de) | Learn more: [www.zytomed-systems.com](http://www.zytomed-systems.com)

**Zytomed Systems GmbH** | Anhaltinerstraße 16 | 14163 Berlin | Fon +49 30 804 984 990 | Fax +49 30 804 984 999 | [info@zytomed-systems.de](mailto:info@zytomed-systems.de)  
Lagerstraße 1-5 | Bauteil 1/2. OG/Top 11 | 2103 Langenzersdorf | Fon +43 664 15 77 889 | [info@zytomed-systems.de](mailto:info@zytomed-systems.de)  
**ZytoMax Schweiz GmbH** | Europaallee 41 | CH-8004 Zürich | Fon +41 79 965 68 67 | [info@zytomax.ch](mailto:info@zytomax.ch)